



Cette exécution de Lighthouse a rencontré des problèmes :

- **Les extensions Chrome ont eu un impact négatif sur les performances de chargement de la page.** Essayez de contrôler la page en mode navigation privée ou depuis un profil Chrome sans extensions.



## Performances

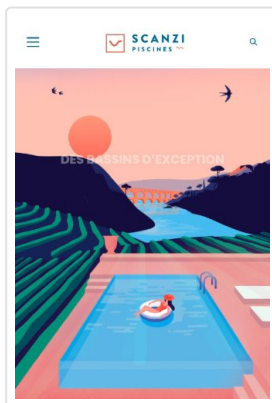
Les valeurs sont estimées et peuvent varier. Le [calcul du score lié aux performances](#) repose directement sur ces statistiques. [Affichez la calculatrice.](#)



0–49

50–89

90–100



### STATISTIQUES

[Développer la vue](#)

First Contentful Paint

2,2 s



Largest Contentful Paint

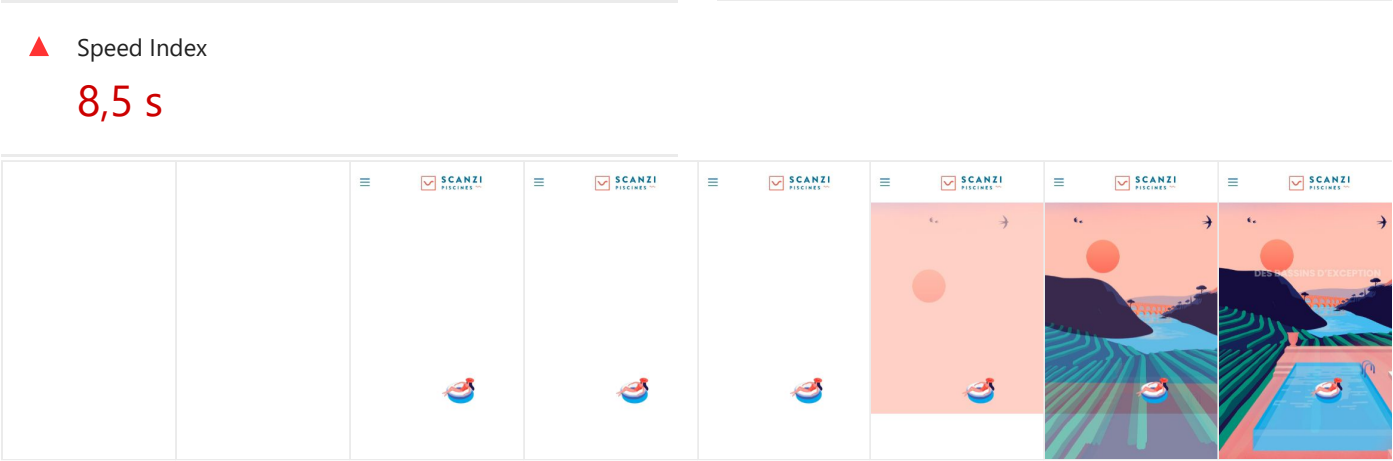
16,9 s

Total Blocking Time

450 ms

Cumulative Layout Shift

0



Plus tard cette année, les insights remplaceront les audits de performances. [En savoir plus et envoyer des commentaires](#)

Revenir aux audits

Afficher les audits pertinents pour : All FCP LCP TBT

INSIGHTS

▲ Requêtes de blocage de l'affichage — Économies estimées : 1 120 ms	▼
▲ Utiliser des durées de mise en cache efficaces — Économies estimées : 5 253 Kio	▼
▲ Améliorer l'affichage des images — Économies estimées : 1 334 Kio	▼
▲ Ajustement forcé de la mise en page	▼
▲ Détection de la requête LCP	▼
▲ Arborescence du réseau	▼
Affichage de la police — Économies estimées : 10 ms	▼
Ancien JavaScript — Économies estimées : 6 Kio	▼
○ Optimiser la taille du DOM	▼
○ Répartition du LCP	▼
○ Tiers	▼

Ces insights sont également disponibles dans le panneau "Performances" des Outils pour les développeurs Chrome. [Enregistrez une trace](#) pour afficher des informations plus détaillées.

DIAGNOSTIC

▲ Réduisez le temps d'exécution de JavaScript — 2,2 s	▼
▲ Réduisez le travail du thread principal — 4,4 s	▼
▲ Réduisez les ressources CSS inutilisées — Économies estimées : 75 Kio	▼
▲ Réduisez les ressources JavaScript inutilisées — Économies estimées : 805 Kio	▼
▲ Évitez d'utiliser de l'ancien code JavaScript dans les navigateurs récents — Économies estimées : 7 Kio	▼
Réduisez la taille des ressources JavaScript — Économies estimées : 159 Kio	▼
Différez le chargement des images hors écran — Économies estimées : 249 Kio	▼
Évitez d'énormes charges utiles de réseau — La taille totale était de 8 652 Kio	▼
○ Évitez les tâches longues dans le thread principal — 16 tâches longues trouvées	▼
○ Marques et mesures du temps utilisateur — 4 temps utilisateur	▼

Plus d'informations sur les performances de votre application. Ces chiffres n'ont pas d'[incidence directe](#) sur le score lié aux performances.

AUDITS RÉUSSIS (12)

Afficher

Captured at 27 oct. 2025, 10:04 UTC+1	Émulation du Moto G Power with Lighthouse 12.8.2	Session avec consultation d'une seule page
Chargement de page initial	Connexion 4G lente	Using Chromium 141.0.0.0 with devtools